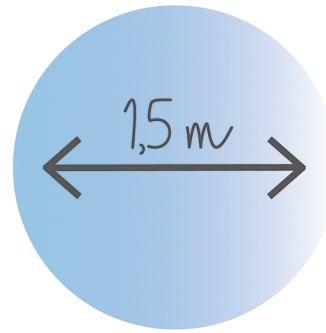


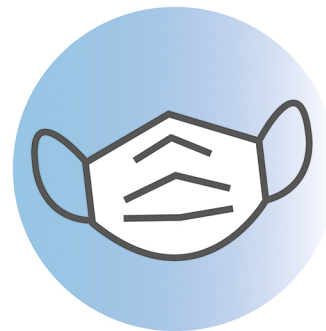
Liebe Gäste,

wir haben die Abläufe in unserem Haus gemäß den aktuellen Vorgaben bis ins Detail angepasst, um Ihnen auch trotz Corona hohe Aufenthaltsqualität und größtmöglichen Infektionsschutz und maximalen Urlaubsgenuss gewährleisten zu können.

Bitte denken Sie an einige Grundregeln, damit wir gemeinsam diese Herausforderung meistern...



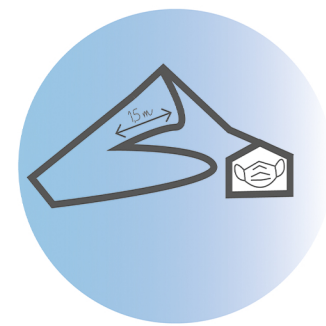
Bitte achten Sie außerhalb Ihres familiären Umfeldes auf den Mindestabstand zu anderen Gästen und zum Servicepersonal von mindestens 1,5 m.



Bitte tragen Sie außerhalb Ihres Zimmers oder (Frühstücks-)Tisches in allen Gemeinschaftsbereichen eine Mund-Nasen-Bedeckung in unserem Haus! Außenbereiche sind ausgenommen.



Bitte achten Sie darauf, sich regelmäßig Ihre Hände zu waschen und zu desinfizieren. Wir haben entsprechende Spender für Sie bereitgestellt.



Bitte beachten Sie auch bei Ihren Ausflügen, ob bei einer Wanderung, beim Essengehen oder beim Besuch eines Ausflugsziels auf die jeweiligen Regelungen und Vorkehrungen vor Ort.

Wir wünschen Ihnen einen angenehmen Aufenthalt bei uns und in der Region. Bleiben Sie gesund.



LIVE-INFOS UND MEHR

Wo ist besonders viel los und wo geht es eher entspannt zu? Haben Hütten und Almen geöffnet? Was ist in den Bergen und am See in Corona-Zeiten zu beachten?

Alle Informationen rund um Ihren Urlaub finden Sie auf tegernsee-schliersee.de/urlaub-in-corona-zeiten



Alpenregion Tegernsee Schliersee KU
Hauptstr. 2 | 83684 Tegernsee
08022 9273890
info@tegernsee-schliersee.de
www.tegernsee-schliersee.de